

## Navodilo za uporabo

G 115

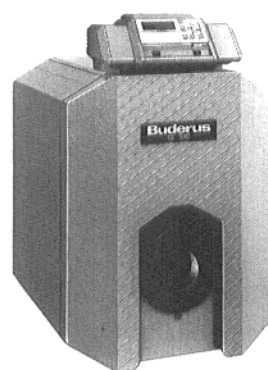
Specialni ogrevalni kotel za olje/plin

G 115 U

Specialni ogrevalni kotel z integriranim gorilnikom



G115 s HS 3220



G115 s HS 4201



G115 U s HS 3220



G115 U s HS 4201

Shranite prosim!

# Spoštovani kupci,

litoželezni kotli Buderus G 115 in G 115 U so konstruirani in izdelani po najnovejših tehnoloških spoznanjih in varnostnotehničnih predpisih. Pri tem nam je bilo posebno pomembno, da je njihova uporaba enostavna.

Da bi bila uporaba naprave optimalno varna, gospodarna in okolju prijazna, vam priporočamo, da upoštevate navodila za varno obratovanje in navodilo za uporabo.



Vonj po plinu:

## Navodila za varno obratovanje

1. **Preprečite odprt ogenj!  
Ne kadite!**
2. **Preprečite iskrenje!  
Ne uporabljajte električnih stikal, tudi ne telefona, vtičnic, zvonca!**
3. **Zaprite glavni ventil za dovod plina!**
4. **Odprite okna in vrata!**
5. **Opozorite stanovalce in zapustite stavbo!**
6. **Po telefonu izven stavbe pokličite podjetje za distribucijo plina ali firmo, ki je specializirana za ogrevanje!**

V drugih primerih nevarnosti takoj zaprite glavni ventil za dovod goriva in napravo izključite iz električnega omrežja, npr. tako, da izključite varnostno stikalo za ogrevanje pred kurilnico.

**Če kot gorivo uporabljate kurilno olje in opazite puščanje olja, morate obvezno takoj poklicati strokovnjaka, da odpravi okvaro!**

## Namestitev/kurilnica

Odprtine za dovod zraka in odvod izrabljenega zraka ne smete zmanjšati ali zapreti.

V bližini ogrevalnega kotla ne smete skladiščiti ali uporabljati vnetljivih materialov ali tekočin.

Okvare na kotlu preprečite, če ne onesnažujete zgo-revalnega zraka s halogenskimi ogljikovodiki (vsebujejo ga npr. razpršilniki, topila in čistilna sredstva, barve, lepila) in z močnim prašenjem. Prostor, v katerega boste postavili ogrevalni kotel, mora biti varen pred zmrzovanjem in dobro prezračen.

## Dela na ogrevalnem sistemu

**Montažo, priključitev goriva in odvoda za zgo-revalne pline, prvo obratovanje, priključitev na električno omrežje ter servisiranje in vzdrževanje sme izvršiti samo za to specializirana firma. Dela na elementih sistema, skozi katere se prevaja plin, mora opraviti pooblaščen specializirana firma.**

Uporabnik mora obvezno čistiti in vzdrževati ogrevalni sistem. To lahko stori sam, ali pa to zanj opravi servisna služba.

Sistem je treba enkrat letno očistiti in servisirati! Pri tem je treba preveriti, če celotni sistem brezhibno deluje.

Vse okvare je treba nemudoma popraviti.

Priporočamo, da s specializirano firmo sklenete pogodbo o servisiranju.

## Uvajanje v delovanje in uporabo ogrevalnega sistema

Izdellovalec mora uporabnika naprave seznaniti z delovanjem in uporabo ogrevalnega sistema ter mu predati tehnična navodila.

# G 115 in G 115 U z regulatorjem HS 3220

## Vključitev naprave

### Preverite višino vode v sistemu

- ❑ Pri odprtih sistemih se mora kazalec manometra nahajati v rdeče označenem polju.
- ❑ Pri zaprtih sistemih mora biti kazalec manometra v zeleno označenem polju.
- ❑ Če je potrebno, dotočite vodo in izpustite zrak iz celotnega sistema.

Pri izgubah vode med obratovanjem počasi dotočite vodo in izpustite zrak iz celotnega sistema. Če so izgube vode pogoste, ugotovite vzrok in nemudoma dajte popraviti okvaro.

### Vključitev gorilnika

- Premaknite utor vijaka na prozornem pokrovu regulatorja (slika 1) v vodoravni položaj, npr. s kovancem. Snemite prozorni pokrov v smeri proti sebi.
- Postavite stikalo za obratovanje (slika 2) v položaj I („EIN“).
- Odprite zaporni ventil za gorivo.
- Regulator temperature vode v kotlu (slika 2) nastavite na zeleno temperaturo. Pri „uravnavanju Ecomatic“ nastavite na „AUT“.
- Ponovno namestite prozorni pokrov.

Za uravnavanje temperature kotla in dviznega voda glejte posebno navodilo za uporabo.

### Motnje pri delovanju gorilnika:

- Če zasveti opozorilna lučka na regulatorju (slika 3), pritisnite na gumb za odpravo motenj na kurilnem avtomatu gorilnika.
- Če po večkratnem pritiskanju na gumb gorilnik ne začne delati, mora motnjo odpraviti pooblaščen strokovnjak.

### Gorivo

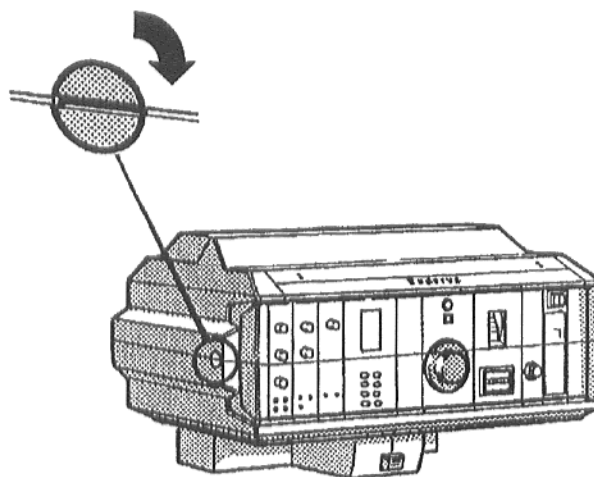
G115: zemeljski plin, utekočinjeni naftni plin, mestni plin  
kurilno olje EL po DIN 51603.

G115U: kurilno olje EL po DIN 51603.

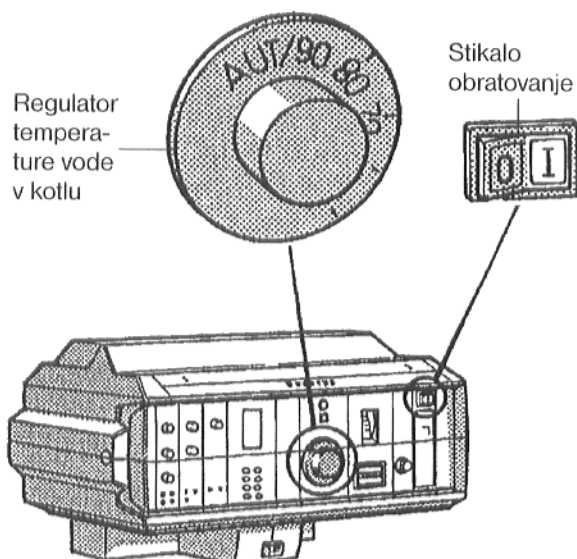
## Izključitev naprave

- Premaknite utor vijaka prozornega pokrova regulatorja (slika 1) v vodoravni položaj, npr. s kovancem. Snemite prozorni pokrov v smeri proti sebi.
- Stikalo za obratovanje (slika 2) postavite v položaj 0 („AUS“).
- Zaprite zaporni ventil za gorivo.
- Ponovno namestite prozorni pokrov.

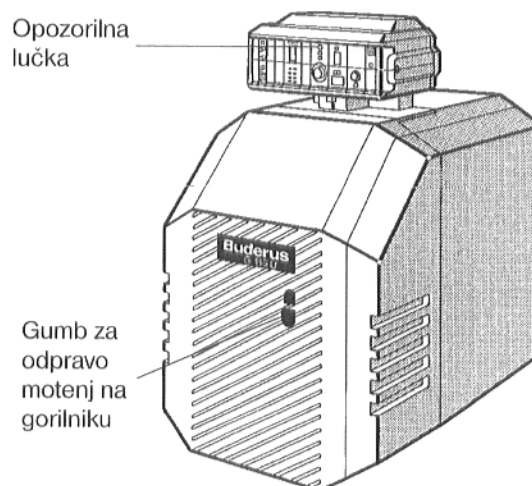
Če v zimskih mesecih ne uporabljate ogrevalnega sistema, morate iz sistema spustiti vodo (nevarnost zamrznitve).



Slika 1



Slika 2



Slika 3

# G 115 in G 115 U z regulatorjem HS 4201

## Vključitev naprave

### Preverite višino vode v sistemu

- ❑ Pri odprtih sistemih se mora kazalec manometra nahajati v rdeče označenem polju.
- ❑ Pri zaprtih sistemih mora biti kazalec manometra v zeleno označenem polju.
- ❑ Če je potrebno, dotočite vodo in izpustite zrak iz celotnega sistema.

Pri izgubah vode med obratovanjem počasi dotočite vodo in izpustite zrak iz celotnega sistema. Če so izgube vode pogoste, ugotovite vzrok in nemudoma dajte popraviti okvaro.

### Vključitev gorilnika

- Odprite levi pokrov na regulatorju v smeri navzdol (slika 4)
- Postavite stikalo za obratovanje (slika 4) v položaj I (EIN).
- Odprite zaporni ventil za gorivo.
- Nastavite regulator temperature vode v kotlu (slika 4) na „AUT“.
- Levi pokrov na regulatorju spet zaprite (slika 4).

Za uravnavanje temperature kotla in dviznega voda glej posebno navodilo za uporabo.

### Motnje pri delovanju gorilnika:

- Če zasveti opozorilna lučka na gumbu za odpravo motenj (slika 5), pritisnite na gumb za odpravo motenj. Motnja se dodatno prikaže tudi na zaslonu z „GORILNIK NAP“ [„Brennerstörung“, motnja v delovanju gorilnika] (slika 6).
- Če po večkratnem pritiskanju na gumb, gorilnik ne začne delati, mora motnjo odpraviti pooblaščen strokovnjak.

### Gorivo

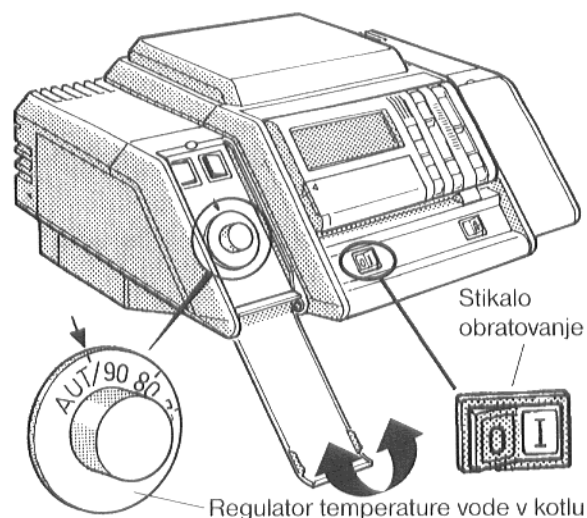
G115: zemeljski plin, utekočinjeni naftni plin, mestni plin  
kurilno olje EL po DIN 51603.

G115U: kurilno olje EL po DIN 51603.

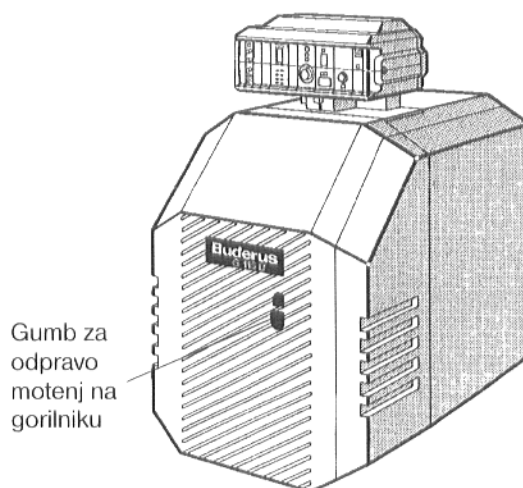
## Izključitev naprave

- Postavite stikalo obratovanje (slika 4) v položaj 0 („AUS“).
- Zaprite zaporni ventil za gorivo.

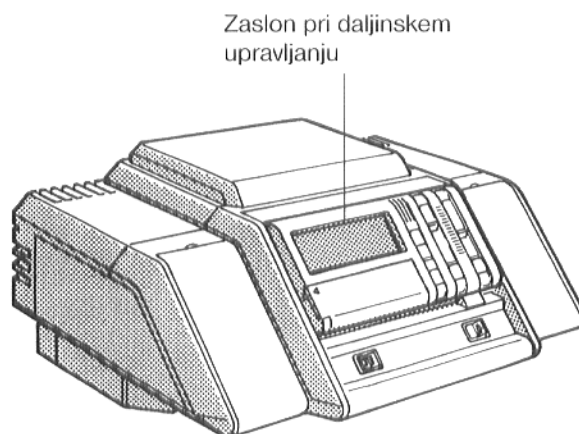
Če v zimskih mesecih ne uporabljate ogrevalnega sistema, morate iz sistema spustiti vodo (nevarnost zamrznitve).



Slika 4



Slika 5



Slika 6